

# Caccia al sambur



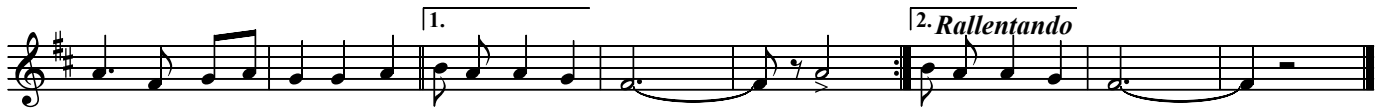
Nel-la val-let-ta chia-ra s'ag - gi-ra-no i lu-pi, an-nu-sa-no le trac-ce del sam-bur ve-



- lo-ce, se-guo-no A-ke-la a cac-cia tra a-spri di - ru-pi, e da lon-ta-no l'e-co ri-



- pe-te la vo-ce: "E sal-ta, lu-po, sal-ta sal-ta e sal-ta sul-la pre-da. Shere



Kan che non ti ve-da, che te la vuol le - var! E te la vuol le - var".